



# J'ÉVALUE MES SYMPTÔMES



## EST-CE QUE JE PRÉSENTE UN DE CES SYMPTÔMES?

- Fièvre de 38 °C et plus
- Toux récente ou augmentation de toux chronique
- Difficultés respiratoires
- Perte soudaine de l'odorat sans congestion nasale, avec ou sans perte de goût

OUI

NON

Si vous avez coché **OUI** à l'UNE DE CES CASES, vous devez rester à la maison, vous devez déclarer votre absence au centre ET appeler au **1 877 644-4545**



## EST-CE QUE JE PRÉSENTE DEUX DE CES SYMPTÔMES?

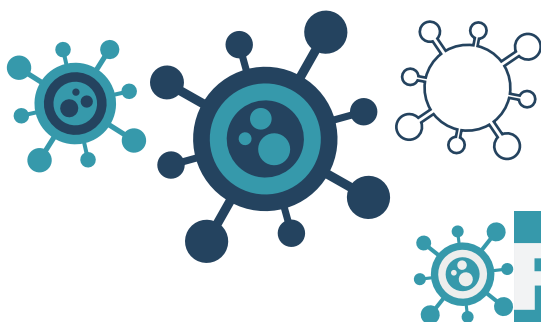


- Mal de gorge
- Diarrhée
- Malaises généraux  
(par exemple : douleurs musculaires ou mal de tête ou fatigue importante ou perte d'appétit)

OUI

NON

Si vous avez coché **OUI** à DEUX CASES, vous devez rester à la maison, vous devez déclarer votre absence au centre ET appeler au **1 877 644-4545**



Validé par la Direction de la santé publique du CISSS de Chaudière-Appalaches. Cette procédure peut changer en fonction des recommandations de la Direction de la santé publique.

# PRÉVENTION

