



Qu'arrive-t-il une fois le TEST DE DÉPISTAGE effectué?



TEST POSITIF

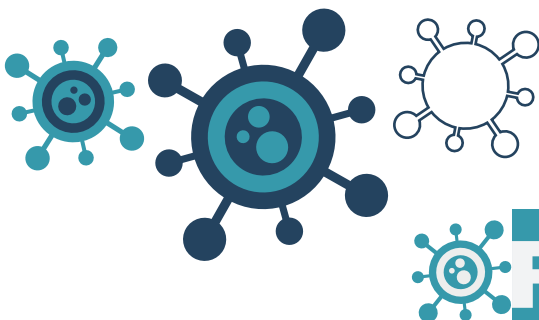


- La DSP communique avec la personne infectée ou ses parents pour fixer la marche à suivre.
- La DSP communique avec la direction de l'école pour déterminer la suite des événements.

TEST NÉGATIF



- La DSP communique avec la personne infectée ou ses parents pour l'informer du résultat.
- La personne peut retourner en milieu scolaire 24 heures après la fin des symptômes.



Validé par la Direction de la santé publique du CISSS de Chaudière-Appalaches. Cette procédure peut changer en fonction des recommandations de la Direction de la santé publique.

PRÉVENTION

